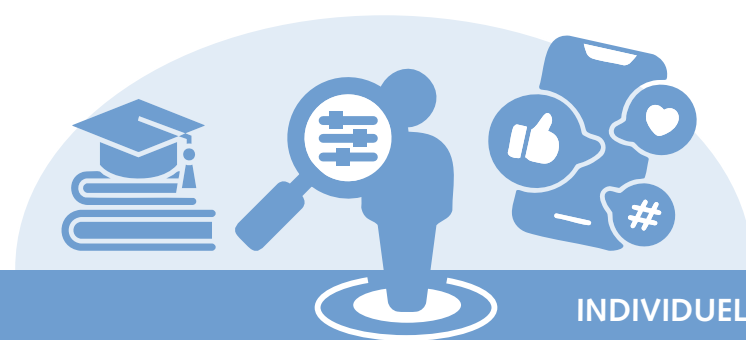


Conceptueel (Monitor)model Mentale gezondheid



OMGEVINGSFACTOREN

Gezin	Woon- en leefomgeving	Onderwijsomgeving	Werkomgeving	Samenleving
<ul style="list-style-type: none"> Opvoedklimaat in gezin Thuisituatie 	<ul style="list-style-type: none"> Sociale leefomgeving Veiligheid woonomgeving Fysieke woonomgeving 	<ul style="list-style-type: none"> Sociale omgeving op school Belasting door school of studie 	<ul style="list-style-type: none"> Sociale omgeving op werk Belasting door arbeid 	<ul style="list-style-type: none"> Normen en waarden samenleving Complexiteit maatschappij Huisvestingsbeleid Stelsel sociale zekerheid Onderwijsstelsel



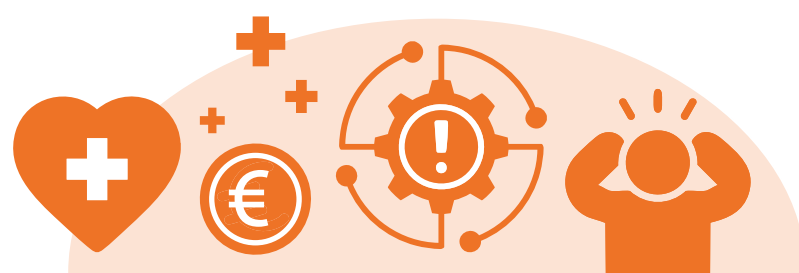
INDIVIDUELE FACTOREN

Demografisch	Sociaaleconomisch	Levensgebeurtenissen	Leefstijl	Gezondheid algemeen
<ul style="list-style-type: none"> Herkomst Geslacht Leeftijd Burgerlijke staat 	<ul style="list-style-type: none"> Bestaanszekerheid Meedoen in de samenleving Opleidingsniveau Arbeidspositie 	<ul style="list-style-type: none"> Traumatische ervaringen 	<ul style="list-style-type: none"> Slapen Socialemediagebruik Lichamelijke activiteit Alcoholgebruik Cannabisgebruik Roken 	<ul style="list-style-type: none"> Ervaren gezondheid Kwaliteit van leven



MENTALE GEZONDHEID

Mentaal welbevinden	Mentale problemen	Psychische aandoeningen
<ul style="list-style-type: none"> Emotioneel welbevinden Positieve mentale gezondheid Levenstevredenheid Gevoel van controle Self-efficacy Sociale steun Veerkracht Weerbaarheid 	<ul style="list-style-type: none"> Mentale problemen (SDQ) Angst- of depressiegevoelens Hoog risico op angststoornis of depressie Beperking door emotionele problemen Burn-out klachten Eenzaamheid 	<ul style="list-style-type: none"> Angststoornis Stemmingsstoornis Enige psychische aandoening Twee of meer psychische aandoeningen



GEVOLGEN MENTALE ONGEZONDHEID

Zorg	Uitval, ziektelast en sterfte
<ul style="list-style-type: none"> Zorggebruik vanwege psychische problemen en aandoeningen Toegankelijkheid specialistische geestelijke gezondheidszorg Zorguitgaven psychische problemen en aandoeningen 	<ul style="list-style-type: none"> Uitval school of werk vanwege psychische problemen Ziektelast psychische aandoeningen Sterfte zelfdoding en psychische aandoeningen

Korte omschrijvingen van de factoren in het (Monitor)model Mentale gezondheid

Versie 17 juni 2025

Factor (alfabetisch)	Korte werkomschrijving
Alcoholgebruik	Consumptie van alcohol. Het kan gaan om de frequentie, hoeveelheid en/of het problematisch gebruik.
Arbeidspositie	Positie van een persoon op de arbeidsmarkt. Denk bijvoorbeeld aan werkzaam, werkloos, werkzoekend zijn, tot de niet-beroepsbevolking horen.
Belasting door arbeid	(Ervaren) eisen die het werk aan een werknemer stelt. Denk aan werkdruk, lange werkweken, controle over werkzaamheden, variatie in het werk, rolonduidelijkheid.
Belasting door school of studie	(Ervaren) eisen die de school of studie aan een scholier of student stelt. Denk aan schooldruk, lange schooldagen, controle over het huiswerk, variatie in de lesstof, onduidelijke uitleg of opdrachten.
Bestaanszekerheid	De mate waarin een persoon zich verzekerd weet van middelen om te voorzien in levensonderhoud en basale levensbehoeften, zoals financiële zekerheid, huisvestingszekerheid en inkomenszekerheid.
Burgerlijke staat	Formele positie van een persoon voor de wet waarbij wordt verwezen naar het huwelijk en het geregistreerd partnerschap.
Cannabisgebruik	Consumptie van cannabis. Het kan gaan om de frequentie, hoeveelheid en/of het problematisch gebruik.
Complexiteit maatschappij	De ingewikkeldheid van de samenleving in bredere zin. Denk aan aspecten als digitalisering, wet- en regelgeving, of overbevolking.
Ervaren gezondheid	Een samenvattende gezondheidsmaat van alle relevante gezondheidsaspecten voor de persoon in kwestie.
Fysieke woonomgeving	De fysieke aspecten en voorzieningen in de woonomgeving van een persoon, zoals milieu en verkeer, aanwezigheid van natuur of water, stedelijkheid, gebouwde woonomgeving, mogelijkheden voor ontspanning en vrijetijdsbesteding.
Geslacht	Man, vrouw of anders.
Herkomst¹	De sociaal-culturele identiteit, meestal bepaald aan de hand van geboorteland persoon en geboorteland beide ouders.
Huisvestingsbeleid	Wet- en regelgeving waarmee het gebruik van huizen of gebouwen wordt georganiseerd, individueel of collectief, met het oog op onderdak.
Kwaliteit van leven	De perceptie van een persoon op de eigen levenspositie in de context van de cultuur en het waardensysteem waarin hij leeft en de relatie tot zijn doelen, verwachtingen, standaarden en belangen.
Leeftijd	Biologische leeftijd van een persoon in jaren.
Lichamelijke activiteit	Bewegen en sporten in de vrije tijd, maar bijvoorbeeld ook tijdens werk, studie, woon-werkverkeer en in het huishouden.
Meedoen in de samenleving	Deelname aan maatschappelijke activiteiten, zoals school en arbeid, vrijwilligerswerk, het verenigingsleven, en politiek.
Normen en waarden samenleving	De (ervaren) kwaliteit van de omgangsvormen en principes van Nederlandse samenleving. Denk aan discriminatie, (ervaren) stigmatisering, of prestatiedruk.
Onderwijsstelsel	De organisatiestructuur van het onderwijs. Het betreft onder andere de onderwijsvormen, de samenhang tussen de onderwijsvormen, en wet- en regelgeving.

¹ Voorheen: etniciteit

Factor (alfabetisch)	Korte werkomschrijving
Opleidingsniveau	De kwaliteit van de hoogste studie die een persoon heeft behaald.
Opvoedklimaat in gezin	De factoren die de opvoeding van een kind binnen het gezin bepalen, zoals de opvoedstijl, hechting, en kwaliteit van de ouder-kind relatie.
Roken	Tabaksgebruik van een persoon. Het kan gaan om de frequentie, hoeveelheid en/of het problematisch gebruik.
Slapen	Het slaapgedrag, denk hierbij bijvoorbeeld aan de hoeveelheid en kwaliteit van slaap
Sociale leefomgeving	De (ervaren) kwaliteit van sociale verbanden en relaties in de directe leefomgeving van een persoon. Denk aan het hebben van een sociaal netwerk, ondersteuning door familie en vrienden, maar ook cyberpesten. NB: sociale veiligheid van de woonomgeving valt hier niet onder, zie daarvoor 'veiligheid woonomgeving'.
Socialemediagebruik	Gebruik van online platformen gericht op sociale interactie. Het kan gaan om de frequentie, hoeveelheid en/of het problematisch gebruik.
Sociale omgeving op het werk	De (ervaren) kwaliteit van sociale verbanden en relaties op het werk. Denk aan de sfeer op het werk, steun van collega's of leidinggevenden, conflicten, of ongewenste omgangsvormen.
Sociale omgeving op school	De (ervaren) kwaliteit van sociale verbanden en relaties op school of in het onderwijs. Denk aan de sfeer op het school, steun van leerkrachten of mentoren, pesten, conflicten of ongewenste omgangsvormen.
Stelsel sociale zekerheid	Het stelsel dat bestaat uit de sociale voorzieningen en sociale verzekeringen, bedoeld om inkomen en/of verzorging te garanderen voor personen ten tijde van pensioen, ziekte, arbeidsongeschiktheid, overlijden of werkloosheid.
Thuisituatie	Huiselijke of privéomstandigheden, zoals huishoudsamenstelling, lichamelijke en psychische gezondheid van gezinsleden, armoede, conflicten, kwaliteit van de woning, veiligheid in huis.
Traumatische ervaringen	Onverwerkte gebeurtenissen vanuit het verleden, zoals een ongeval, overlijden van een belangrijk persoon, seksueel misbruik of geweld.
Veiligheid woonomgeving	Ervaren of feitelijke (on)veiligheid van de directe woonomgeving, zoals criminaliteit en geweld in de buurt en de perceptie daarvan, sociale veiligheid in de woonomgeving.