

# Mediatieve schematherapie

Werken met het schemamodel in het verpleeghuis

NKOP Symposium 2023

Leon Botter

GZ-psycholoog Atlant

Buitenpromovendus UMCG

atlant



umcg

# Persoonlijkheidsproblematiek in het verpleeghuis

"Hey I like your personality"

"Thanks, it's a disorder."



# Persoonlijkheidsproblematiek in het verpleeghuis

- ▶ Persoonlijkheidsstoornissen komen veel voor in de gerontopsychiatrie: 24%-44% (Van den Brink et al., 2017; Collet et al., 2018).
- ▶ Persoonlijkheidsproblematiek op latere leeftijd heeft een forse negatieve invloed op de kwaliteit van leven (meer dan comorbide psychiatrie!) (Botter et al., 2021; Veenstra et al., 2022).
- ▶ Associatie persoonlijkheidsproblematiek met probleemgedrag, lijdenslast omgeving en hoge zorginzet (Himelick et al., 2002; Hunt, 2007).

# Veel gehoord op de werkvloer...

- ▶ “Dat doet ze nou altijd, ze weet heel goed waar ze mee bezig is, ze doet het er gewoon om”
- ▶ “De medebewoners vinden het ook heel vervelend hoor...”
- ▶ “Ze kan het écht wel zelf hoor”
- ▶ “Tja, zo ís hij nou eenmaal. Zijn familie zegt het ook, dat deed hij vroeger ook al”

# Wat kan je als verpleeghuispsycholoog doen?

- ▶ Vaak weinig aangrijpingspunten voor psychofarmaca, nadruk op benadering.
- ▶ Nauwelijks onderzoek over in te zetten specifieke interventies.
- ▶ Therapeutisch nihilisme bij ouderen én bij cognitieve stoornissen.



# Het schemamodel als uitgangspunt

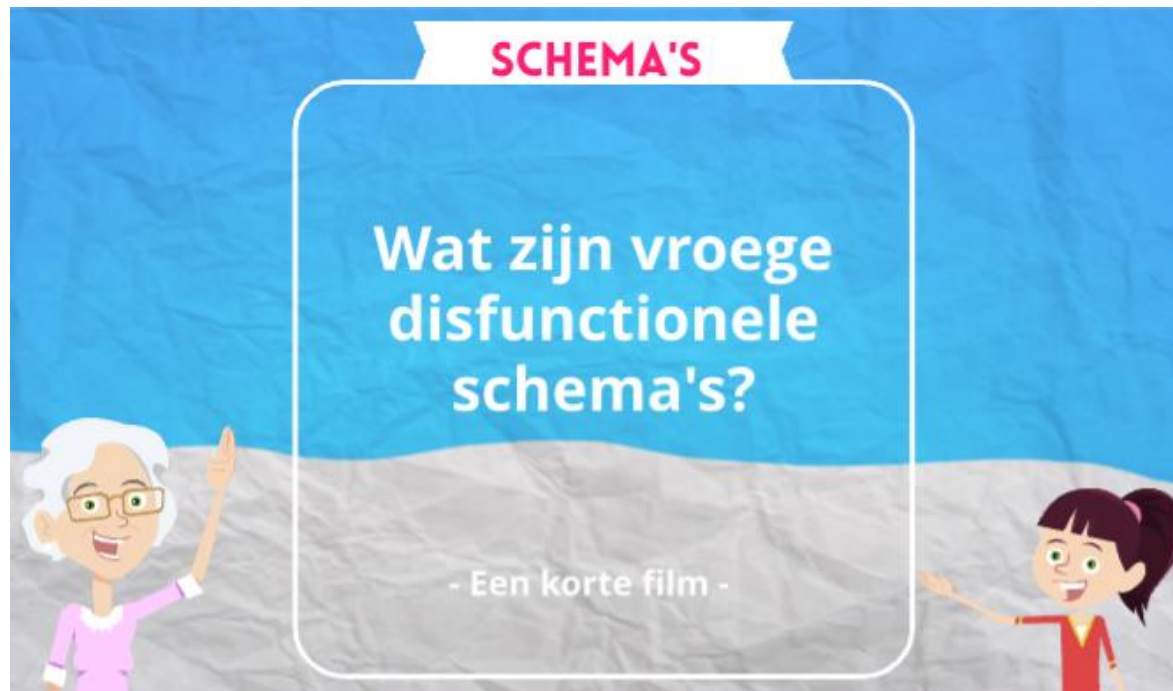
- ▶ Behulpzaam als verklarend, persoonsgericht model. Geeft meer inzicht dan een classificerende diagnose.

Gebruiksdoelen bij niet-demente ouderen:

- ▶ Individuele schematherapie (Lapp et al., 2019; Botter et al., 2022)
- ▶ Mediatieve schematherapie

# Het schemamodel als uitgangspunt

- ▶ Jeffrey Young, van kerngedachten naar schema's.
- ▶ **Centrale begrippen:** emotionele basisbehoeftes, schema's en modi.



# Het schemamodel als uitgangspunt

- ▶ Vroege maladaptieve schema's: latent aanwezige, disfunctionele, diepewortelde patronen van denken, doen en voelen die in de kindertijd zijn ontstaan door onvoldoende vervulde emotionele basisbehoeften.
- ▶ Schema modi: momentane emotionele staat die opgeroepen wordt als een schema wordt geactiveerd: bijvoorbeeld het kwetsbare kind, de straffende ouder en de copingmodi zoals de onthechte beschermer of de overcompenseerder.



# Mediatieve schematherapie

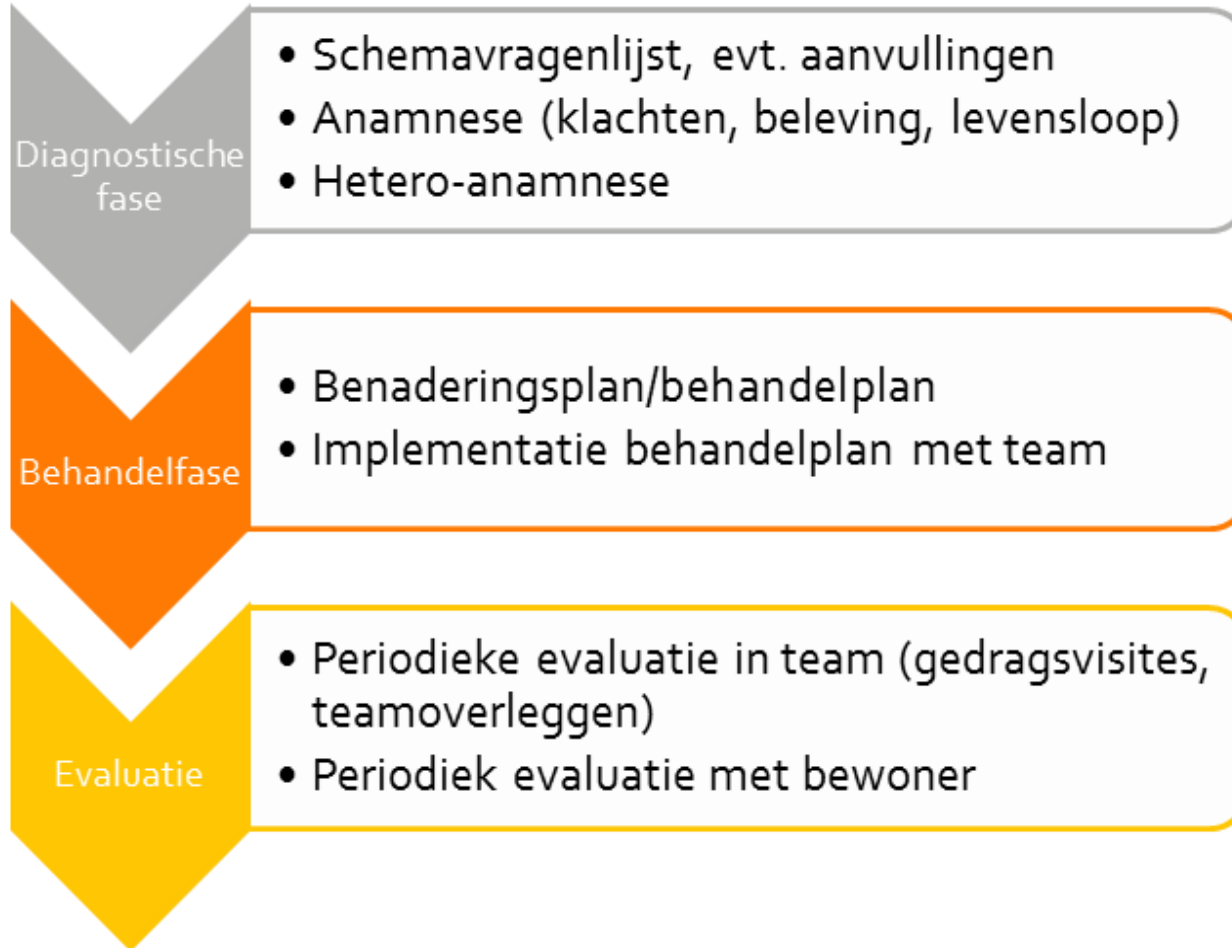
- ▶ Schema-activatie leidt tot probleemgedrag/disfunctionele modi.
- ▶ Zorgteams en behandelaren zien vaak alleen het topje van de ijsberg.



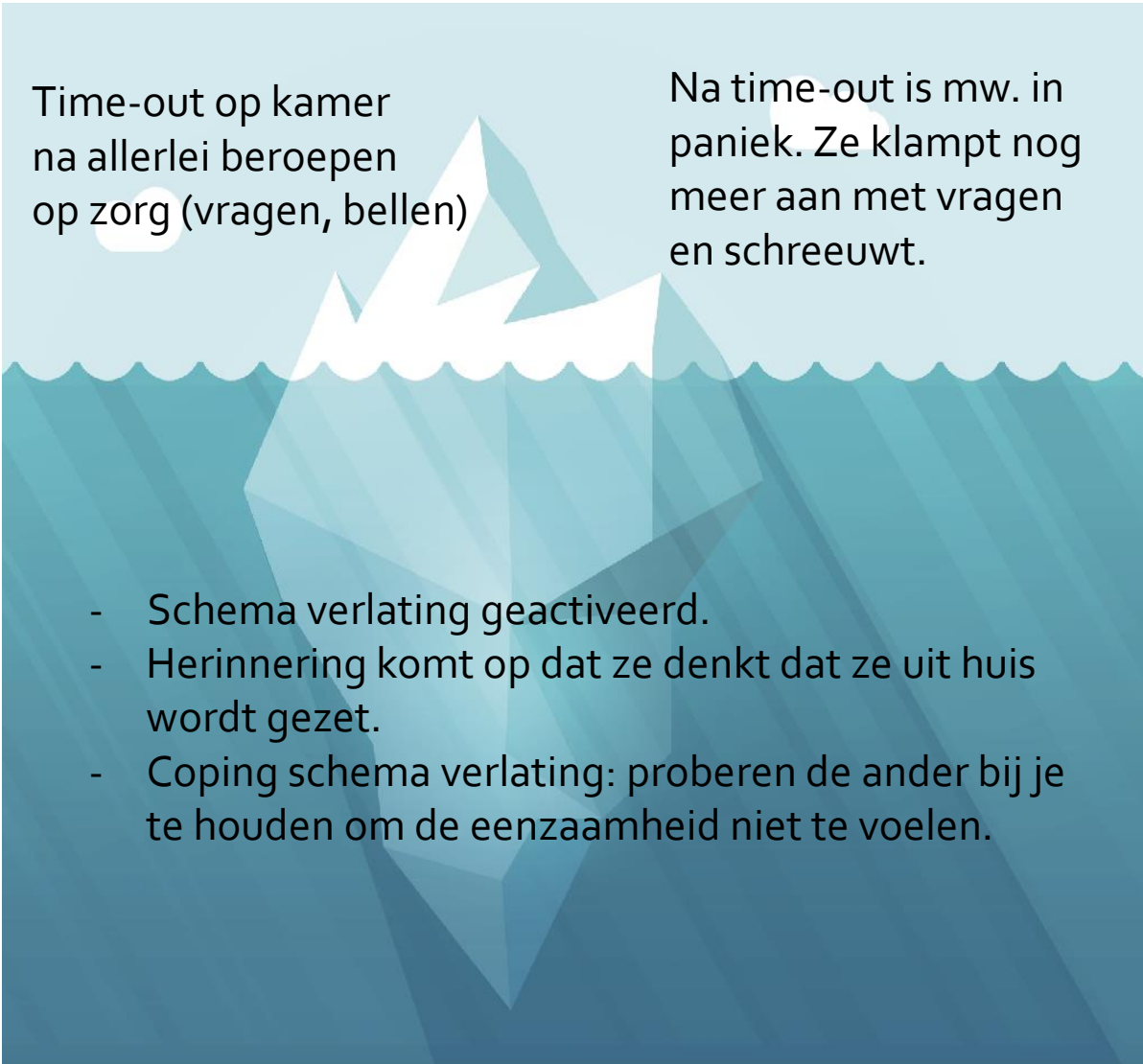
# Mediatieve schematherapie (casus)



# Mediatieve schematherapie



# Mediatieve schematherapie (casus)

An illustration of an iceberg floating in the ocean. The top part of the iceberg is visible above the water line, while the much larger bottom part is submerged. The water is depicted with blue and teal wavy lines. The sky is a light blue color.

Time-out op kamer  
na allerlei beroepen  
op zorg (vragen, bellen)

Na time-out is mw. in  
paniek. Ze klampt nog  
meer aan met vragen  
en schreeuwt.

- Schema verlatting geactiveerd.
- Herinnering komt op dat ze denkt dat ze uit huis wordt gezet.
- Coping schema verlatting: proberen de ander bij je te houden om de eenzaamheid niet te voelen.

# Mediatieve schematherapie (casus)

Schema	<u>verlating</u> : het idee dat anderen je altijd zullen verlaten/in de steek laten
Gedrag	Aanklappen, bevestiging vragen door onophoudend vragen te stellen.
Emotionele basisbehoefte	Mw. wil zich veilig voelen en zich verbonden voelen met anderen.
Omgangsadvis (preventief!)	<ul style="list-style-type: none"><li>- Mw. heeft een contactmoment tijdens haar ochtend ADL en om 19.30. Spreek per dienst af wie de contactmomenten doet en laat mw. dit weten.</li><li>- Laat in het contact blijken dat je er bent voor mw. Zeg dat je er voor haar wil zijn vandaag en haar goed van dienst wil zijn, maar dat het daarvoor ook belangrijk is dat ze haar vragen in toom houdt. Zeg dat je beter dichtbij haar kan zijn als ze niet overvraagt. Herhaal deze boodschap bij nieuwe vragen.</li></ul>

# Mediatieve schematherapie (casus)

Schema	<u>verlating</u> : het idee dat anderen je altijd zullen verlaten/in de steek laten
Gedrag	Aanklappen, bevestiging vragen door onophoudelijk vragen te stellen. Mw. is niet bij te sturen en wanhopig angstig.
Emotionele basisbehoefte	Mw. wil zich veilig voelen en zich verbonden voelen met anderen.
Omgangsadvis (als ze zich al verlaten voelt)	<u>In de huiskamer</u> , als mw. andere bewoners blijft belasten (en zichzelf in gevaar brengt): <ol style="list-style-type: none"><li>1. Geef haar de keuze: of ze stopt, of ze gaat de huiskamer uit (niet naar haar kamer sturen. Het gaat erom dat ze niet in de huiskamer is. Op de gang of in de rookruimte is ook goed!)</li><li>2. Stopt ze niet, begeleidt haar dan fysiek de huiskamer uit</li><li>3. Zeg dat ze over vijf minuten weer terug kan komen</li></ol>

# Mediatieve schematherapeutische doelen

Doelen bij mediatieve schematherapie kunnen zijn:

- ▶ Verminderen van activatie van schema's
- ▶ Bij activatie schema's:
  - ▶ (Zo empathisch mogelijk) begrenzen van grensoverschrijdend gedrag
  - ▶ Tegemoet komen aan emotionele basisbehoeftes
- ▶ Gezond volwassen gedrag bevorderen

# Mediatieve schematherapie

- ▶ Kwalitatief onderzoek naar mediatieve schematherapie is gestart. Nieuw promotieonderzoek Gré Hoitinga, ZuidOostZorg.
- ▶ CoMBI model is een alternatief, ook inzetbaar op PG-afdelingen. (Ekiz et al., 2022).





# Take home messages

- ▶ Onderneem actie bij persoonlijkheidsproblematiek en probleemgedrag!
- ▶ Onderzoek de persoonlijkheid en emotionele behoeftes van de bewoner. (denk aan de ComBI-methode en mediatieve schematherapie)
- ▶ Formuleer behandelinterventies die niet alleen begrenzend/afstandelijk zijn maar ook nabij en steunend.
- ▶ Zorg voor een goed begrip van je collega's van wat de problematiek inhoudt, waar het vandaan komt en welke interventies het team gaat inzetten.

# Referenties

1. Botter, L., ten Have, M., Gerritsen, D., de Graaf, R., van Dijk, S. D. M., van den Brink, R. H. S., & Oude Voshaar, R. C. (2021). Impact of borderline personality disorder traits on the association between age and health-related quality of life: A cohort study in the general population. *European Psychiatry*, 64(1), 1-8.
2. Botter, L., Gerritsen, D.L., & Oude Voshaar, R.C. (2022). Schema Therapy in the Nursing Home Setting: A Case Study of a Cognitively Impaired Patient. *Clinical Case Studies*, May 2022.
3. Collet J, de Vugt M.E., Verhey F.R.J., Engelen N.J.J.A., Schols J.M.G.A. (2018) Characteristics of double care demanding patients in a mental health care setting and a nursing home setting: results from the SpeCIMeN study. *Aging Ment Heal*. 22(1), 33-9.
4. Ekiz E., Videler, A.C. & van Alphen, S.P.J. (2022) Feasibility of the Cognitive Model for Behavioral Interventions in Older Adults with Behavioral and Psychological Symptoms of Dementia, *Clinical Gerontologist*, 45:4, 903-914.
5. Himelick, A.J., Walsh J. (2002). Nursing Home Residents with Borderline Personality Traits. *J Gerontol Soc Work*. 37(1), 49-63.
6. Hunt M. (2007). Borderline Personality Disorder Across the Life Span. *J Women Aging*. 19(1-2), 173-91.
7. Jacob, G.A., & Arntz, A. (2013). Schema Therapy for Personality Disorders—A Review. In *International Journal of Cognitive Therapy*. 6 (2).
8. Lapp, M., Quadéri, A., & Corveleyn, X. (2019). Effet de la thérapie des schémas sur la dépression de la personne âgée institutionnalisée : 3 études de cas uniques de type AB en lignes de bases multiples. *Pratiques Psychologiques*, 25(2), 183-204.
9. Taylor, C.D.J., Bee, P., & Haddock, G. (2017). Does schema therapy change schemas and symptoms? A systematic review across mental health disorders. In *Psychology and Psychotherapy: Theory, Research and Practice*. 90 (3), 456-479.
10. Van Den Brink A.M.A., Gerritsen D.L., De Valk M.M.H., Oude Voshaar R.C., Koopmans R.T.C.M. (2017). Characteristics and health conditions of a group of nursing home patients with mental-physical multimorbidity-the MAPPING study. *Int Psychogeriatrics*. 29(6),1037-47.
11. Veenstra, M.S., van Dijk, S.D.M., Bouman, R., van Alphen, S., van Asselt, A., van den Brink, R., & Oude Voshaar, R.C. (2022). Impact of personality functioning and pathological traits on mental wellbeing of older patients with personality disorders. *BMC psychiatry*, 22(1), 214.