

Informatie over crisis- hulpdiensten

Regio Hart van Brabant

Informatie over crisishulpdiensten

NOODSITUATIE? BEL DIRECT 112

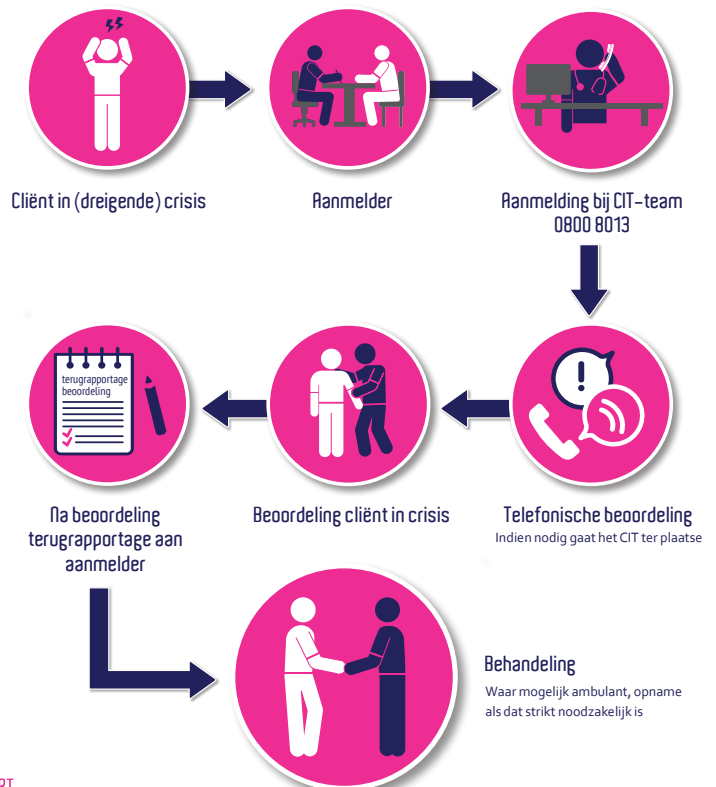
IN OVERIGE SITUATIES: BEL 0800-8013, CRISISINTERVENTIETEAM (CIT), 24 UUR PER DAG

SITUATIE

- Crisissituatie in gezin, met gevaar voor de veiligheid van kind(eren) en ouder(s)
- Huiselijk geweld en vermoeden kindermishandeling
- Spoedeisende psychiatrische hulpverlening
- Dringende psychosociale problemen en crisissituaties

Werkwijze CIT-team

Als cliënt in crisis is of dreigt te raken



Crisisinterventieteam

Het team bestaat uit medewerkers van Jeugdbescherming Brabant, Veilig Thuis, GGz Breburg, Amarant Groep en Kompaan en De Bocht. Het telefoonnummer **0800-8013** is bedoeld voor professionals en medewerkers van de meldkamer die te maken krijgen met een spoedeisende crisis-situatie en advies nodig hebben. Professionals die het nummer kunnen bellen zijn huisartsen, leraren, maatschappelijk werkers, politieagenten, medewerkers van de toegang en andere hulpverleners. Het Crisisinterventieteam (CIT) bestaat uit medewerkers met expertise op alle terreinen die voor een crisis nodig zijn, er is expertise over onderwerpen als huiselijk geweld, jeugd- en opvoedproblemen, licht verstandelijke beperking en psychiatrische problematiek.

Waarom een Crisisinterventieteam (CIT)?

Het Crisisinterventieteam (CIT) is in staat om 24 uur per dag ambulante crisishulp of verblijf te bieden. Het team maakt een snelle inzet van ambulante spoedhulp mogelijk, waardoor zoveel mogelijk mensen in de thuissituatie worden geholpen en de benodigde zorg beter en efficiënter wordt ingezet. Met één telefoonnummer wordt de professional geholpen in het maken van de juiste inschatting waardoor de cliënt direct bij de juiste instantie komt. Intensieve samenwerking tussen de genoemde partijen bewerkstelligt stroomlijning van het aanbod aan crisiszorg. Hierdoor wordt het zicht op het aanbod van ambulante spoedhulp en crisisbedden vergroot.

Hoe werkt het Crisisinterventieteam?

Als een professional belt met het Crisisinterventieteam vraagt de medewerker van het Crisisinterventieteam (CIT) eerst naar uitleg over de situatie. Vervolgens bepalen medewerker en professional of de veiligheid van kinderen en/of volwassenen acuut gevaar loopt. Als dat niet het geval is, dan krijgt de beller advies over de beste vervolgactie. Mocht directe actie wél nodig zijn, dan gaat de medewerker van het Crisisinterventieteam (CIT) binnen twee uur naar het adres van de betrokkenen of naar de plek waar de betrokkene verblijft.



Het Crisisinterventieteam (CIT) bekijkt dan eerst of de crisis kan worden opgelost met hulp uit het eigen netwerk, zodat betrokkenen in hun vertrouwde omgeving kunnen blijven. Als dat niet het geval is, krijgen betrokkenen hulp bij een (jeugd)zorgorganisatie. Het Crisisinterventieteam (CIT) zorgt voor een goede overdracht naar reguliere hulpverlening.

Mocht overdracht de eerstvolgende werkdag niet mogelijk zijn, dan is het Crisisinterventieteam (CIT) betrokken tot overdracht wel mogelijk is (maximaal 10 werkdagen). Het Crisisinterventieteam (CIT) kan de crisisdienst van de GGZ inschakelen bij spoedeisende psychiatrische hulpverlening.

Crisisdienst van GGZ

Het CIT werkt nauw samen met de crisisdienst van GGZ Breburg. De crisisdienst van GGZ Breburg borgt binnen 24 uur samen met de verwijzers in de regio de spoedeisende psychiatrische hulpverlening. Verwijzers hebben hierbij de functie van poortwachter: zij bepalen na een face to face-screening of GGZ-problematiek deel uitmaakt van de crisissituatie. De kerntaak van de crisisdienst is crisisinterventie. Crisisinterventie omvat alle acties die erop gericht zijn een cliënt(systeem) zo snel mogelijk te stabiliseren, zodat reguliere behandeling mogelijk wordt. Daarnaast is de crisisdienst beschikbaar voor consultatief overleg met verwijzers en andere samenwerkingspartners.

De crisisdienst is 7 dagen per week en 24 uur per dag bereikbaar voor verwijzers en werkt vanuit twee locaties: Breda en Tilburg. Door intensief overleg met samenwerkingspartners in de regio, zoals het Crisisinterventieteam, de centrale huisartsenpost, politie, PAAZ-afdelingen en Novadic Kentron, wordt afstemming en samenwerking tussen de diverse partijen geborgd. De crisisdienst is bereikbaar via het CIT.



REGIO HART VAN BRABANT

Gemeente Dongen | Gemeente Gi(ze) en Rijen | gemeente Goirle | Gemeente HEUSDEN | gemeente Hilvarenbeek
 gemeente Loon op Zand | O! OISTERWIJK Parel in 't groen | GEMEENTE TILBURG | Gemeente Waalwijk